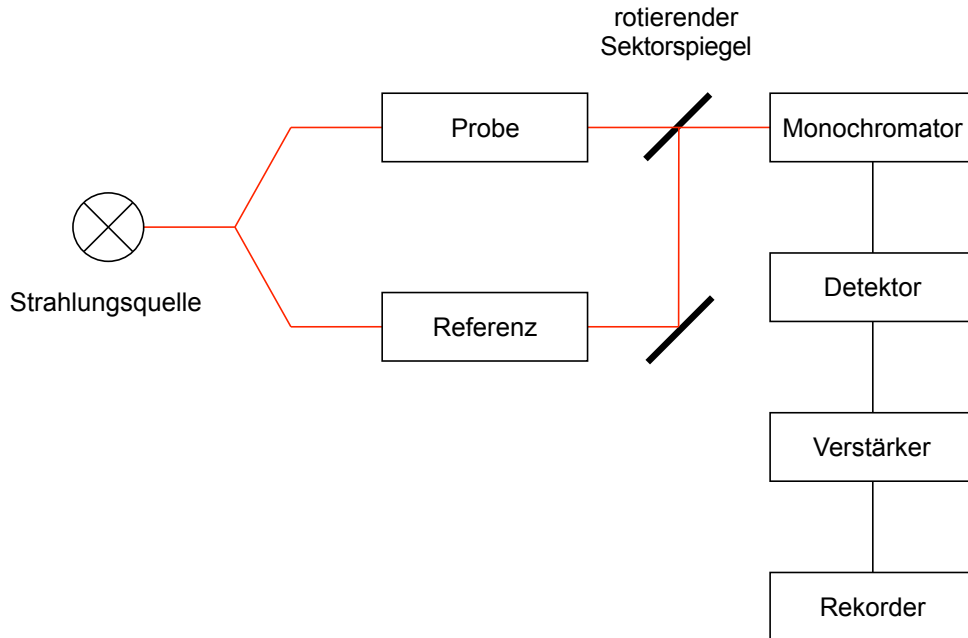
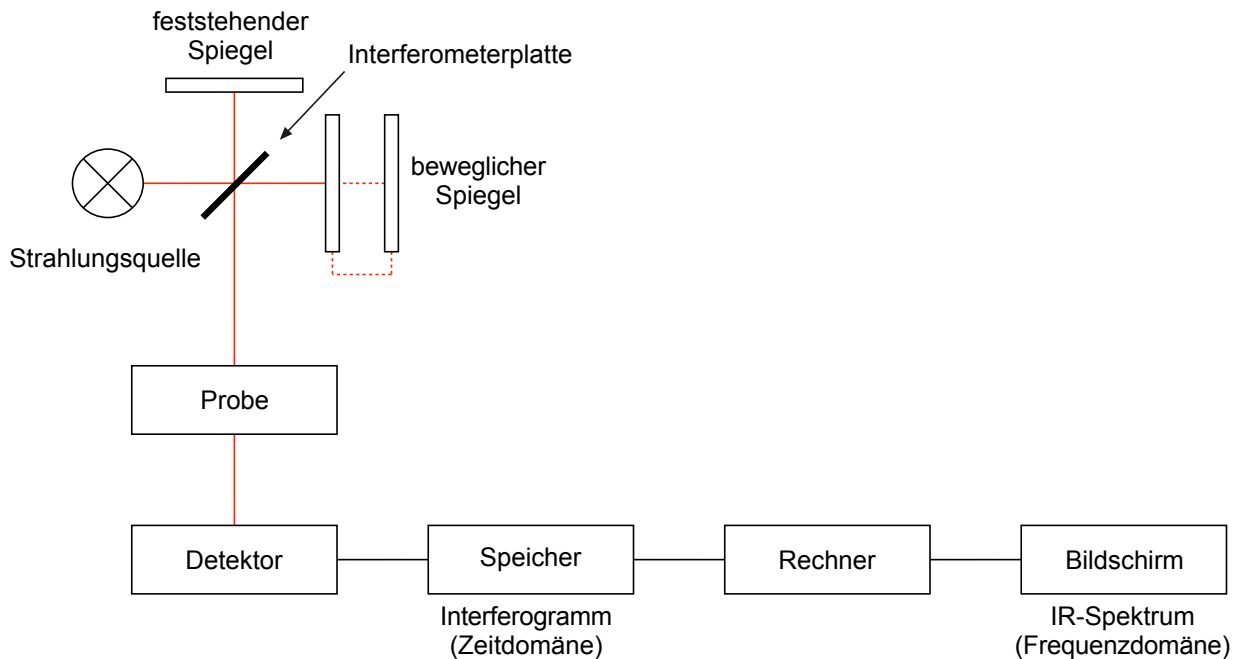


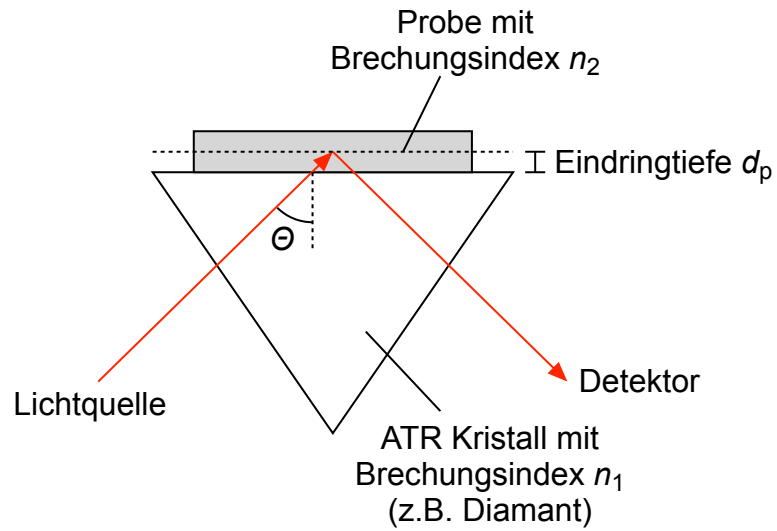
Schematischer Aufbau eines Scanning IR-Spektrometers



Schematischer Aufbau eines FT-IR Spektrometers



Messprinzip eines ATR-IR Spektrometers



$$d_p = \frac{\lambda}{2\pi \sqrt{\sin^2 \theta - \left(\frac{n_1}{n_2}\right)^2}}$$

Messprinzip bei mehrfacher innerer Reflexion

